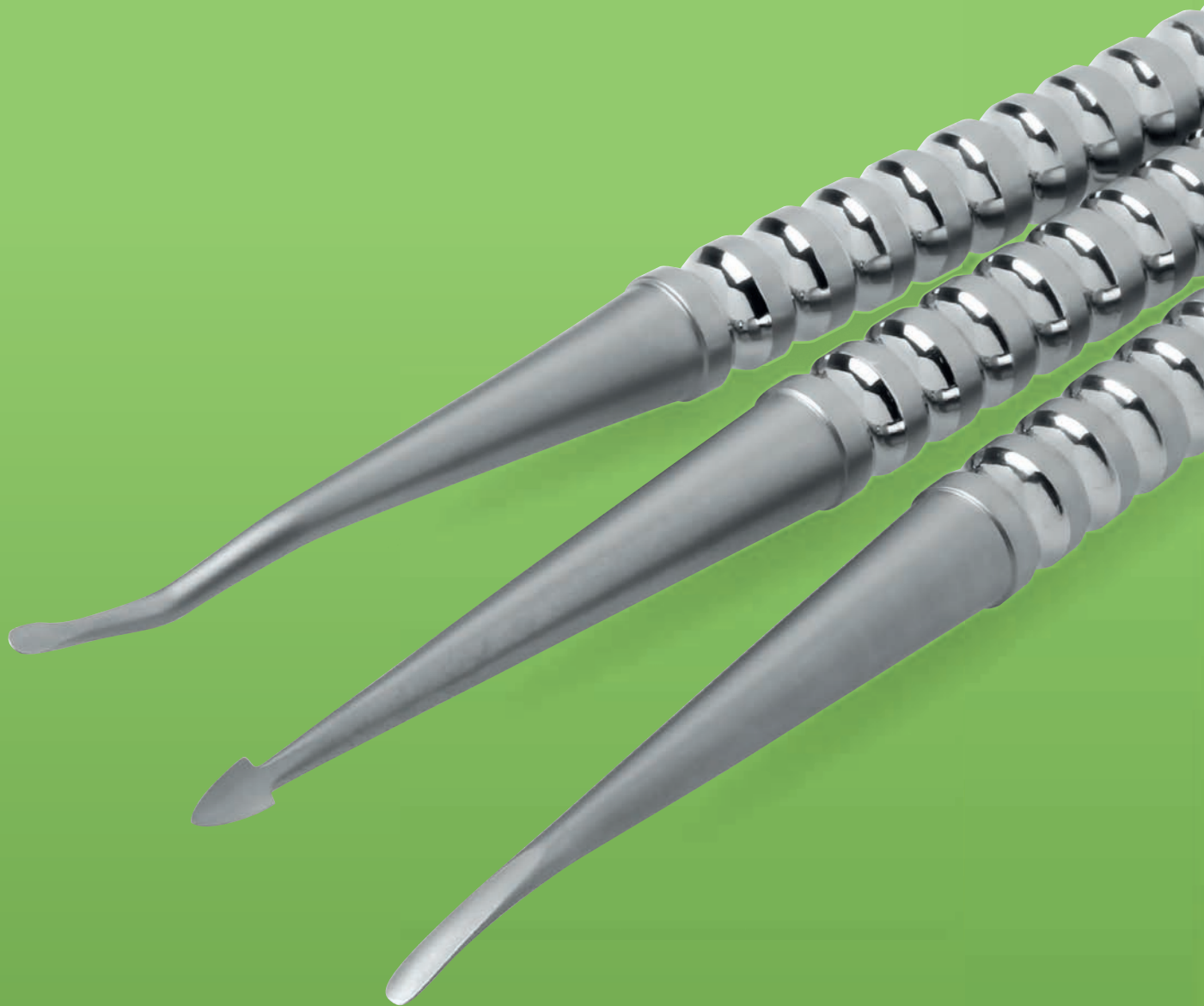




... makes the difference



DEV-LUX INSTRUMENTE

DEV-LUX INSTRUMENTS
INSTRUMENTS DEV-LUX



saving hard and soft tissue

modern tooth extraction

tactile working

direct and controlled power transfer



Mit den dev-lux-Instrumenten erhalten Sie ein modernes Instrumentarium für die Zahnextraktion, nach dem Prinzip der Minimalinvasivität.

Heutzutage steht die Implantologie immer mehr im Mittelpunkt der modernen Zahnheilkunde. Hierbei ist es notwendig hart- und weichgewebige Strukturen schon bei der Extraktion zu schonen. Hierfür wurden die dev-lux-Instrumente entwickelt.

Das neue Griffdesign **F-line** **ROUND SOLID**, auf Druck und Zug ausgerichtet, ermöglicht ein taktiles Arbeiten ohne angrenzende Strukturen zu zerstören. Mit dem neuen Griff ist eine direkte und kontrollierte Kraftübertragung möglich.

Für die schonende und einwandfreie Entfernung nicht erhaltungsfähiger Zähne ist dies das perfekte Instrumentarium.



With the dev-lux-range you get a modern set of instruments for dental extraction, appropriate for the principle of minimal invasiveness.

Increasingly today, the focus in modern dentistry is on implantology. Therefore it is necessary to conserve the hard and soft tissue during extraction. The dev-lux-instruments have been developed with this in mind.

The new, handle design **F-line** **ROUND SOLID**, aligned to pressure and tug, allows tactile working without destroying the adjacent structures. Direct and controlled power transfer is possible with the new handle.

This is the perfect instrument for the careful and faultless removal of non-preservable teeth.



Avec nos instruments dev-lux vous obtenez une instrumentation pour l'extraction moderne selon le principe de la chirurgie invasive minimisée.

De nos jours le centre de la chirurgie dentaire moderne est l'implantologie. Pour cette raison il est important de manipuler les tissus gingivaux mous et durs de manière douce. Pour cela nous avons développé nos instruments dev-lux.

Le nouveau design du manche **F-line** **ROUND SOLID** permet un travail tactile sans blesser les zones proximales. Le nouveau manche permet une transmission de force directe et contrôlée.

Ces instruments sont parfaits pour une avulsion en douceur des dents endommagées.

dev-lux Instrumente – Anwendung

dev-lux instruments – application



753-05 F ■ Desmotom „Bernard“



753-10 F ■ Bereich: distal
Area: distal
Zone: distale



753-15 F ■ Bereich: mesial
Area: mesial
Zone: mesiale



753-31 F ■ Bereich: approximal (mesial, distal)
753-33 F ■ Area: approximal (mesial, distal)
Zone: approximal (mesial, distal)



753-41 F ■ zum Lösen des Zahnes
753-43 F ■ for loosening of the tooth
un relachement souple de la dent



Nicht für den axial-hebelnden Gebrauch geeignet.
Not suitable for use as axial levers.
Ne pas utiliser comme levier axial.

Nichtbeachtung der Gebrauchshinweise kann zum Bruch führen. Für diese Schäden können wir keine Haftung übernehmen!
Disregard of the usage instructions may result in breakage. We can accept no liability for this damage!

Un non-respect des instructions peut provoquer la fracture de l'instrument. Pour ces dommages nous ne prenons aucune responsabilité!



dev-lux Instrumente

dev-lux instruments
 Instruments dev-lux



top **753-05 F**

gerade straight droits	17,3 cm
------------------------------	---------

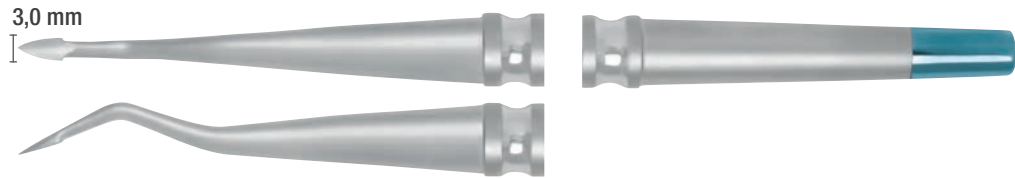
Desmotom „Bernard“



NEW **top** **753-11 F**

abgewinkelt angulated angulé	17,3 cm
------------------------------------	---------

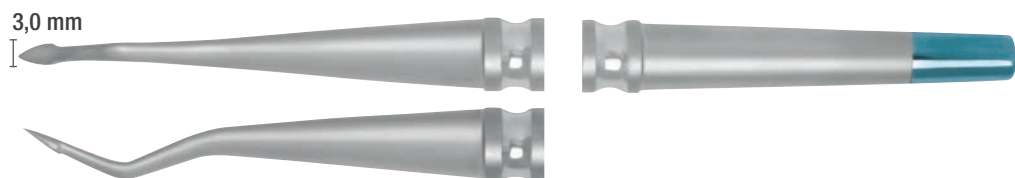
Bereich: distal / Desmotom
 Area: distal / Desmotom
 Zone: distale / Desmotom



NEW **top** **753-16 F**

abgewinkelt angulated angulé	17,3 cm
------------------------------------	---------

Bereich: mesial / Desmotom
 Area: mesial / Desmotom
 Zone: mesiale / Desmotom



top **753-10 F**

abgewinkelt angulated angulé	17,3 cm
------------------------------------	---------

Bereich: distal
 Area: distal
 Zone: distale



top **753-15 F**

abgewinkelt angulated angulé	17,3 cm
------------------------------------	---------

Bereich: mesial
 Area: mesial
 Zone: mesiale



dev-lux Instrumente

dev-lux instruments
Instruments dev-lux

F-line RS

top

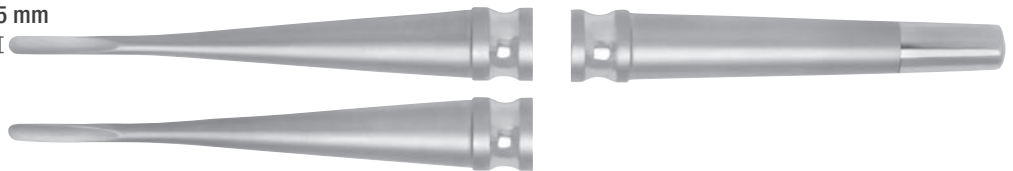
753-31 F 

gerade straight droits	17,3 cm
------------------------------	---------

Bereich: approximal (mesial, distal)
Area: approximal (mesial, distal)
Zone: approximal (mesiale, distale)

2,5 mm

I



top

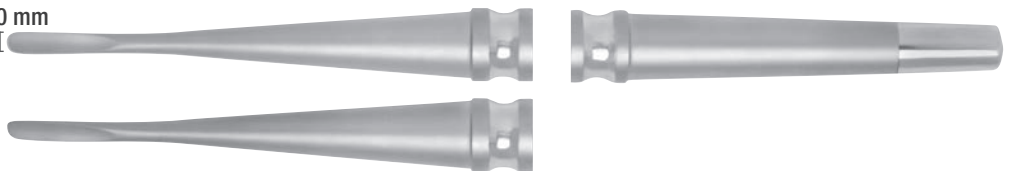
753-33 F 

gerade straight droits	17,3 cm
------------------------------	---------

Bereich: approximal (mesial, distal)
Area: approximal (mesial, distal)
Zone: approximal (mesiale, distale)

3,0 mm

I



top

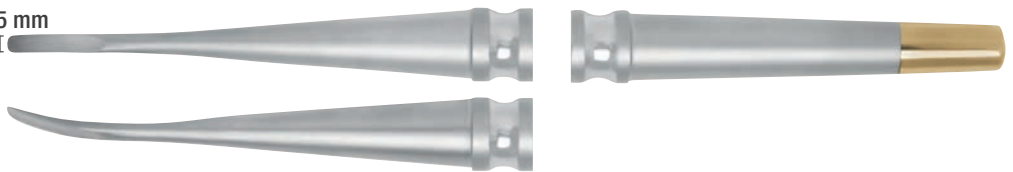
753-41 F 

gebogen curved courbé	17,3 cm
-----------------------------	---------

zum Lösen des Zahnes
for loosening of the tooth
un relachement souple de la dent

2,5 mm

I



top

753-43 F 

gebogen curved courbé	17,3 cm
-----------------------------	---------

zum Lösen des Zahnes
for loosening of the tooth
un relachement souple de la dent

3,0 mm

I



dev-lux Instrumente sollten regelmäßig (nach 5-6 Anwendungen) nachgeschliffen werden.
Optimal dafür: Schleifsteine 9500-60 und 9500-30 (Kapitel C)

dev-lux instruments should be sharpened regularly (after 5-6 applications).
Particularly suitable: abrasive 9500-60 and 9500-30 (Chapter C)

Les instruments dev-lux doivent être régulièrement réaffûtés (après 5-6 utilisations).
Nous recommandons : Pierre d'affûtage 9500-60 et 9500-30 (Chapitre C)



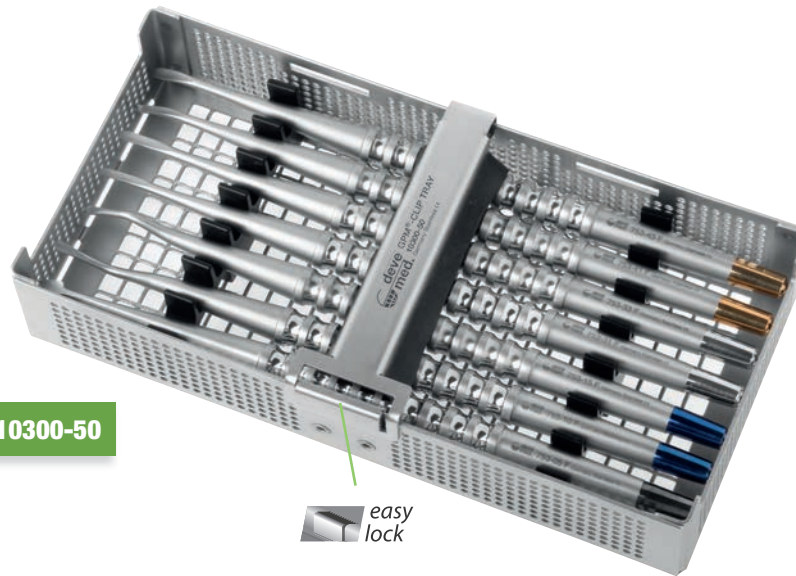
!

dev-lux Set

dev-lux Set

dev-lux Set

F-line RS



top Set: 10300-50

 easy lock

Artikel-Nr. Item no. Articles-Réf.	Bezeichnung Description Description	Set Artikel-Nr.: 10300-50 Item no. of the set: 10300-50 Set complet réf.: 10300-50
753-05 F 	dev-lux Instrument, gerade dev-lux instrument, straight Instrument dev-lux, droits	17,3 cm, 4,0 mm
753-10 F 	dev-lux Instrument, abgewinkelt dev-lux instrument, angulated Instrument dev-lux, angulé	17,3 cm, 2,5 mm
753-15 F 	dev-lux Instrument, abgewinkelt dev-lux instrument, angulated Instrument dev-lux, angulé	17,3 cm, 2,5 mm
753-31 F 	dev-lux Instrument, abgewinkelt dev-lux instrument, angulated Instrument dev-lux, angulé	17,3 cm, 2,5 mm
753-33 F 	dev-lux Instrument, gerade dev-lux instrument, straight Instrument dev-lux, droits	17,3 cm, 3,0 mm
753-41 F 	dev-lux Instrument, gebogen dev-lux instrument, curved Instrument dev-lux, courbé	17,3 cm, 2,5 mm
753-43 F 	dev-lux Instrument, gebogen dev-lux instrument, curved Instrument dev-lux, courbé	17,3 cm, 3,0 mm
9200-70 	GPM CLIP Wash Tray	177,5 x 84,5 x 33,0 mm

dev-lux Set – LARGE

dev-lux Set – LARGE

dev-lux Set – LARGE



top

Set: 10300-70

easy
lock

Artikel-Nr. Item no. Articles-Réf.	Bezeichnung Description Description	Set Artikel-Nr.: 10300-70 Item no. of the set: 10300-70 Set complet réf.: 10300-70
753-05 F 	dev-lux Instrument, gerade dev-lux instrument, straight Instrument dev-lux, droits	17,3 cm, 4,0 mm
753-10 F 	dev-lux Instrument, abgewinkelt dev-lux instrument, angulated Instrument dev-lux, angulé	17,3 cm, 2,5 mm
753-11 F 	dev-lux Instrument, abgewinkelt dev-lux instrument, angulated Instrument dev-lux, angulé	17,3 cm, 3,0 mm
753-15 F 	dev-lux Instrument, abgewinkelt dev-lux instrument, angulated Instrument dev-lux, angulé	17,3 cm, 2,5 mm
753-16 F 	dev-lux Instrument, abgewinkelt dev-lux instrument, angulated Instrument dev-lux, angulé	17,3 cm, 3,0 mm
753-31 F 	dev-lux Instrument, abgewinkelt dev-lux instrument, angulated Instrument dev-lux, angulé	17,3 cm, 2,5 mm
753-33 F 	dev-lux Instrument, gerade dev-lux instrument, straight Instrument dev-lux, droits	17,3 cm, 3,0 mm
753-41 F 	dev-lux Instrument, gebogen dev-lux instrument, curved Instrument dev-lux, courbé	17,3 cm, 2,5 mm
753-43 F 	dev-lux Instrument, gebogen dev-lux instrument, curved Instrument dev-lux, courbé	17,3 cm, 3,0 mm
920-33 F 	Knochenkürette „Lucas # 3R-3L“ Bone curette „Lucas # 3R-3L“ Curette chirurgicales „Lucas # 3R-3L“	17,3 cm, 3,8/3,8 mm
2525-10 F 	Parodontometer # EX3A/CP15 Periodontal probe # EX3A/CP15 Sonde paradontale # EX3A/CP15	17,3 cm, graduiert 17,3 cm, graduated 17,3 cm, graduation
9200-80 	GPM CLIP Wash Tray	177,5 x 84,5 x 33,0 mm



... makes the difference

devemed GmbH

take-off GewerbePark 30
78579 Neuhausen ob Eck | Tuttlingen

 **GERMANY**

Tel: +49 (0) 74 67 - 94 91 99-0

Fax: +49 (0) 74 67 - 94 91 99-19

info@devemed.de

www.devemed.de

